

ARBM150SE2
**RÉFRIGÉRATEUR
À CONGÉLATEUR INFÉRIEUR
DE 15 PIEDS CUBES**

AVIVA



COMMANDES ET FONCTIONS

Configuration	À porte
Type de congélateur	Congélateur à porte
Contrôle de la température	Électronique
Ouverture de la porte	Porte réversible
Éclairage intérieur	Lumières DEL
Rangement du réfrigérateur	1 grand bac à légumes, 3 grands compartiments de porte + 2 compartiments de porte ajustables
Tablettes	3 étagères en verre
Rangement du congélateur	2 grands tiroirs à retirer + 1 bac à glace et 1 demi-tablette

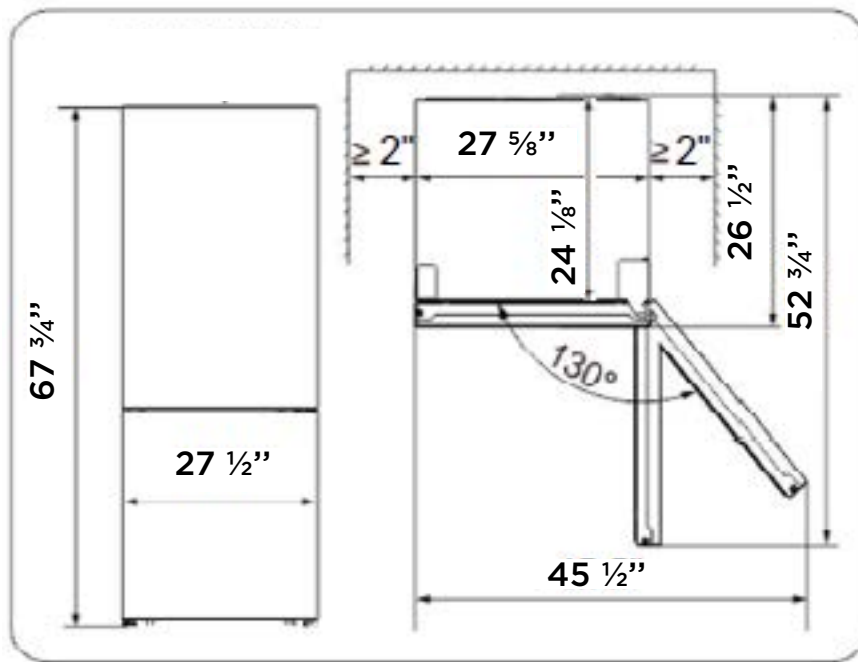
SPÉCIFICATIONS ET DIMENSIONS

Dimensions	27 5/8" (L) x 26 1/2" (P) x 67 3/4" (H)
Capacité totale	14,8 pieds cubes (Réfrigérateur 10,6 + Congélateur 4,2)
Design de la porte	Légèrement courbée
Type de poignée	Poignées encastrées
Profondeur de comptoir	Oui
Couleur du cabinet	Gris
Fini des portes	Acier inoxydable
Type de gaz	R600A
Consommation énergétique	ENERGY STAR
Exigences électriques	120V / 60Hz / 15A
Garantie	2 ans sur la main-d'œuvre et les pièces de rechange Garantie supplémentaire de 3 ans pour un total de 5 ans sur les composants du système scellé
Code UPC	628173080065

ARBM150SE2
**RÉFRIGÉRATEUR
 À CONGÉLATEUR INFÉRIEUR
 15 PIEDS CUBES**

AVIVA

DIMENSIONS



	Dimensions de l'unité	Dimensions de la boîte
Largeur (en pouces)	27 5/8"	29 1/2"
Profondeur (en pouces) du cabinet	26 1/2"	29"
Hauteur (en pouces)	67 3/4"	72"
Poids NET / BRUT	Net: 70 kg/154 lbs	Brut: 77.56 kg/ 171 lbs
Profondeur sans porte	24 1/8"	
Profondeur incluant la porte ouverte à 90 degrés	52 3/4"	
Largeur incluant la porte ouverte à 130 degrés	45 1/2"	