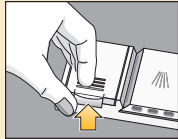


*GETTING STARTED WITH YOUR NEW DISHWASHER

STEP 1- ADDING RINSE AGENT

For Proper Drying Always use Rinse Agent even if your detergent contains Rinse Agent



- Lift tab to open

- Add Rinse Agent when the "Refill Rinse Aid" message appears on the display

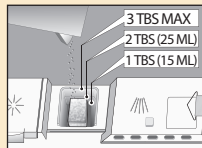


- To add Rinse Agent pour on the arrow
- Turn arrow to adjust the amount of rinse agent dispensed



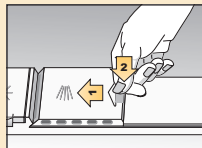
- Decrease for Streaks on glasses
- Increase for Spots on glasses

STEP 2 - ADDING DETERGENT



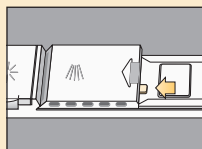
- Add Detergent

- Use fresh powdered detergent for best results
- 1 tablespoon will clean most loads
- 3 tablespoons Max, do not overfill
- When using detergent tabs, lay them flat to avoid contact with the cover
- Using too much detergent can damage your dishware



- To close

- Slide cover fully left
- Push rear of cover down firmly until you hear the **CLICK**



- If you should need to open the cover

- Push the blue button in (NOT DOWN)

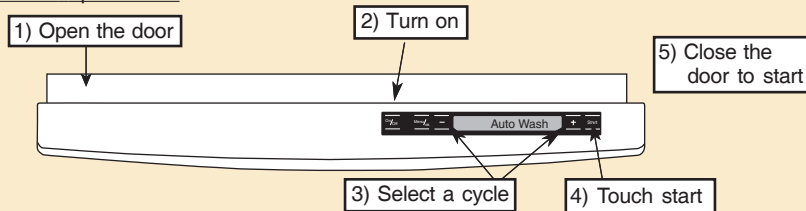
STEP 3 - TO START THE DISHWASHER

In order to activate a touch control button, place the entire fingertip over the button for three seconds

The first time you use your dishwasher you must select a language. These choices will appear on the display screen:

- AE (American English) / CF (Canadian French) / MS (Mexican Spanish)
- Touch the - or + button until the desired language flashes, then touch the MENU/OK button to save the setting

Hidden Top Controls



FREQUENTLY ASKED QUESTIONS

Run Time

To save energy, this dishwasher has a "Smart Control" that automatically adjusts the cycle based on soil loads and incoming water temperature. The "Smart Control" makes decisions that can cause the cycle time and water usage to adjust at discrete times, and suddenly change in midcycle. The cycle times listed in the Use and Care manual are based on normal soil loads and 120°F incoming water and will vary based on your actual conditions.

When is the Cycle Complete

Depending on model you can tell when your unit has completed the cycle in one of the following ways. Please refer to your Use and Care manual for complete details

- Countdown Display at "0"
- Clean Light illuminates
- Cycle completion signal sounds (tone adjustable)
- Cycle indicator light that shines on floor goes out

Canceling a Cycle

Be careful of splash-out.

*To cancel a cycle already in process, open the door only far enough to expose the control panel, the display will show:

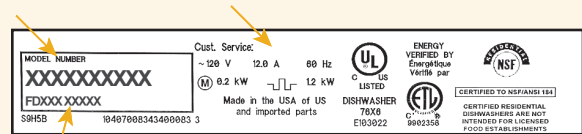
- "Close the door"
- Approximate remaining cycle time
- The current cycle
- The cycle phase
- "Cancel Program"

Press the - button. The display will show "To cancel, close the door". The dishwasher will then drain the remaining water and shut off.

To Contact Customer Service

With the dishwasher door open, locate the label on the right side of the door. There you will find the:

- Model Number
- Serial Number (FD#####)
- Toll Free Customer Service Phone Number

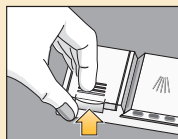


***ALWAYS READ YOUR USE AND CARE MANUAL FOR DETAILED INSTRUCTIONS AND IMPORTANT SAFETY NOTICES.**

*MISE EN OEUVRE POUR CE NOUVEAU LAVE-VAISSELLE

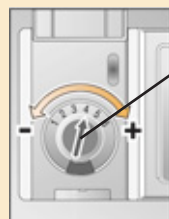
ÉTAPE 1 – AJOUT D'AGENT DE RINÇAGE

Pour un bon séchage, toujours utiliser de l'agent de rinçage même si le détergent en contient



- ↑ Soulever la languette pour ouvrir

- Ajouter de l'agent de rinçage lorsque le message «Remplissage agent de rinçage» figure à l'affichage

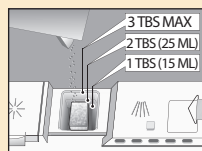


- Pour ajouter de l'agent de rinçage, verser sur la flèche
- Tourner la flèche pour régler la quantité d'agent de rinçage à distribuer



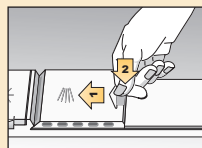
- Tourner la flèche
- Diminuer s'il y a des rayures sur les verres
 - Augmenter s'il y a des taches sur les verres

ÉTAPE 2 – AJOUT DE DÉTERGENT



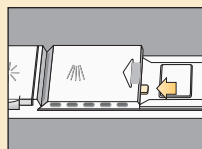
- Ajouter le détergent

- Utiliser du détergent en poudre frais pour de meilleurs résultats
- 1 c. à table pour la plupart des charges
- 3 c. à table (max.), ne pas trop remplir
- Avec détergent en tablette, le mettre à plat pour éviter le contact avec le couvercle
- Trop de détergent peut endommager le lave-vaisselle



- Pour fermer

- 1 Faire glisser complètement le couvercle vers la gauche
- 2 Pousser l'arrière du couvercle fermement vers le bas pour entendre un **CLIC**



- S'il faut ouvrir le couvercle
- Pousser sur le bouton bleu (NON VERS LE BAS)

ÉTAPE 3 – MISE EN MARCHÉ DU LAVE-VAISSELLE

Afin d'activer un bouton de contrôle, placer tout le bout de doigt sur la touche pendant 3 secondes

À la première utilisation du lave-vaisselle, il faut choisir une langue. Les choix figurent à l'affichage :

- AE (anglais américain) / CF (français canadien) / MS (espagnol mexicain)
Presser - ou + jusqu'à ce que la langue désirée clignote, puis presser MENU/OK pour sauvegarder

Contrôles supérieurs dissimulés

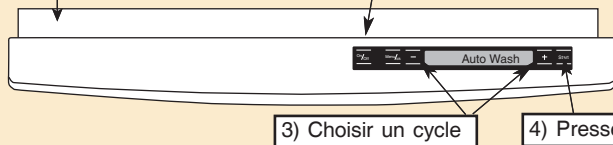
1) Ouvrir la porte

2) Mettre en circuit

3) Choisir un cycle

4) Presser marche

5) Fermer la porte pour mettre en circuit



QUESTIONS SOUVENT DEMANDÉES

Durée de fonctionnement

Pour économiser de l'énergie, ce lave-vaisselle est doté d'un contrôle intelligent qui règle automatiquement le cycle en fonction de la charge sale et de la température d'eau entrante. Ce contrôle prend les décisions pouvant modifier la durée de fonctionnement et l'utilisation de l'eau et changer soudainement en milieu de cycle. Les durées de cycle données dans le guide d'utilisation et d'entretien sont en fonction de charges sales normales et d'une température d'eau entrante de 120°F et varieront selon les conditions réelles.

Lorsque le cycle est complété

Selon le modèle, il est possible de savoir lorsque l'appareil a terminé le cycle d'une des façons suivantes. Consulter le guide d'utilisation et d'entretien pour plus de détails.

- Affichage du compte à rebours indiquant « 0 »
- Voyant de vaisselle propre allumé
- Tonalité de fin de cycle (tonalité réglable)
- Voyant de cycle illuminant le plancher éteint

Annulation d'un cycle

Attention aux éclaboussures

*Pour annuler un cycle en cours, ouvrir suffisamment la porte pour exposer le panneau de contrôle, l'affichage indique :

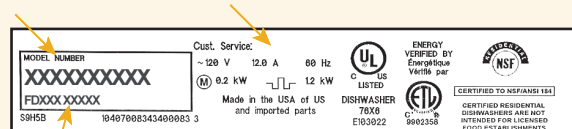
- «Fermer la porte»
- Durée du cycle résiduelle approximative
- Le cycle en cours
- La phase du cycle
- «Annuler programme»

Presser la touche -, l'affichage indique «Pour annuler, fermer la porte». Fermer la porte pour drainer le reste de l'eau et arrêter.

Pour communiquer avec le service à la clientèle

La porte du lave-vaisselle ouverte, repérer l'étiquette sur le côté droit de la porte. Il est inscrit :

- Numéro de modèle
- Numéro de série (FD#####)
- Numéro sans frais pour le service à la clientèle



***TOUJOURS LIRE LE GUIDE D'UTILISATION ET D'ENTRETIEN AVANT D'UTILISER LE LAVE-VAISSELLE**