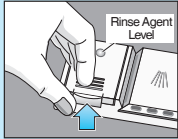


GETTING STARTED WITH YOUR NEW DISHWASHER

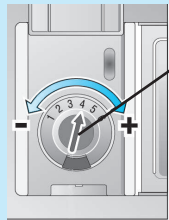
STEP 1 - ADDING RINSE AGENT

For Proper Drying Always use Rinse Agent even if your detergent contains Rinse Agent



- Lift tab to open

- Add Rinse Agent when the light on the control panel illuminates or (Model Dependent) Rinse Agent Level indicator on the dispenser changes to a light silver color

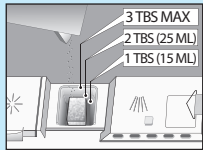


- To add Rinse Agent pour on the arrow
- Turn arrow to adjust the amount of rinse agent dispensed



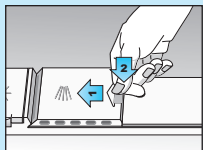
- Decrease for Streaks on glasses
- Increase for Spots on glasses

STEP 2 - ADDING DETERGENT



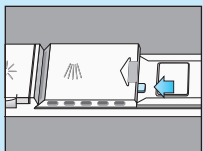
- Add Detergent

- Use fresh powdered detergent for best results
- 1 tablespoon will clean most loads
- 3 tablespoons Max, do not overflow
- When using detergent tabs, lay them flat to avoid contact with the cover



- To close

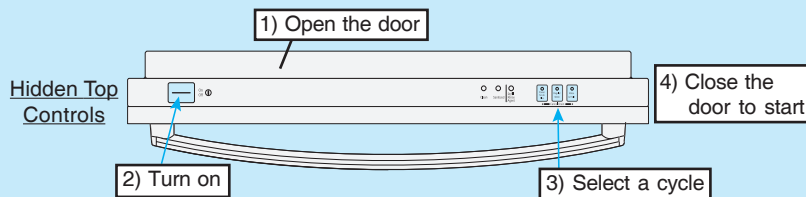
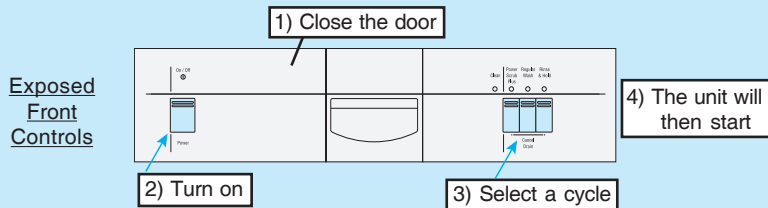
- 1 Slide cover fully left
- 2 Push rear of cover down firmly until you hear the **CLICK**



- If you should need to open the cover

- Push the blue button in (NOT DOWN)

STEP 3 - TO START THE DISHWASHER



FREQUENTLY ASKED QUESTIONS

Run Time

To save energy, this dishwasher has a "Smart Control" that automatically adjusts the cycle based on soil loads and incoming water temperature. The "Smart Control" makes decisions that can cause the cycle time and water usage to adjust at discrete times, and suddenly change in midcycle. The cycle times listed in the Use and Care manual are based on normal soil loads and 120°F incoming water and will vary based on your actual conditions.

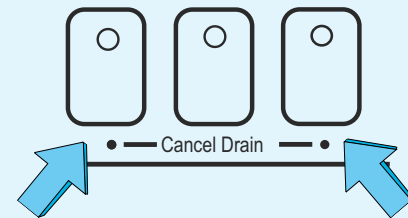
When is the Cycle Complete

Depending on model you can tell when your unit has completed the cycle in one of the following ways. Please refer to your Use and Care manual for complete details

- Countdown Display at "0"
- Clean Light illuminates
- Cycle completion signal sounds (tone adjustable)
- Cycle indicator light that shines on floor goes out

Canceling a Cycle

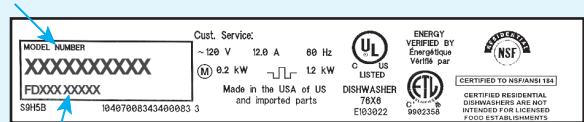
To cancel a cycle in process, press and hold the two buttons labeled "Cancel Drain" for 3 seconds. Re-start the dishwasher as normal



To Contact Customer Service

With the dishwasher door open, locate the label on the middle of the door. There you will find the:

- Model Number
- Serial Number (FD#####)



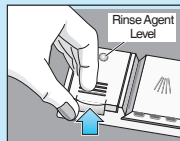
ALWAYS READ YOUR USE AND CARE MANUAL FOR DETAILED INSTRUCTIONS AND IMPORTANT SAFETY NOTICES.

9000162018 (8602)

MISE EN OEUVRE POUR CE NOUVEAU LAVE-VAISSELLE

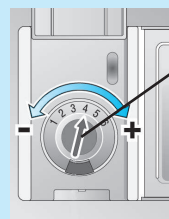
ÉTAPE 1 – AJOUT D'AGENT DE RINÇAGE

Pour un bon séchage, toujours utiliser de l'agent de rinçage même si le détergent en contient



- Soulever la languette pour ouvrir

- Ajouter de l'agent de rinçage lorsque le voyant s'allume ou (modèle dépendant) L'indicateur de niveau d'agent de rinçage passe à la couleur argenté nâle

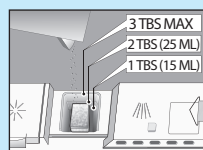


- Pour ajouter de l'agent de rinçage, verser sur la flèche
- Tourner la flèche pour régler la quantité d'agent de rinçage à distribuer



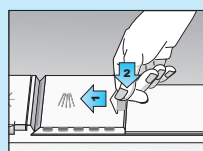
- Diminuer s'il y a des rayures sur les verres
- Augmenter s'il y a des taches sur les verres

ÉTAPE 2 – AJOUT DE DÉTERGENT



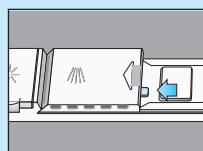
- Ajouter le détergent

- Utiliser du détergent en poudre frais pour de meilleurs résultats
- 1 c. à table pour la plupart des charges
- 3 c. à table (max.), ne pas trop remplir
- Avec détergent en tablette, le mettre à plat pour éviter le contact avec le couvercle



- Pour fermer

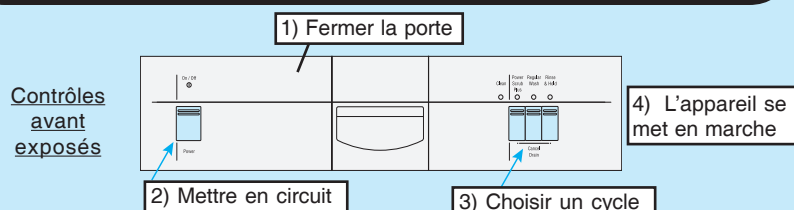
- 1 Faire glisser complètement le couvercle vers la gauche
- 2 Pousser l'arrière du couvercle fermement vers le bas pour entendre un **CLIC**



- S'il faut ouvrir le couvercle

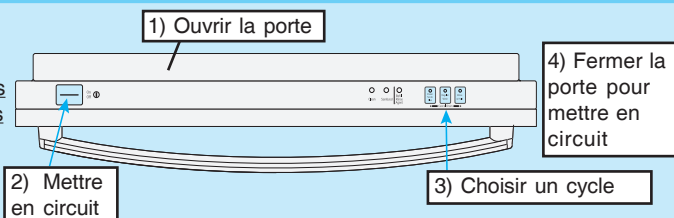
- Pousser sur le bouton bleu (NON VERS LE BAS)

ÉTAPE 3 – MISE EN MARCHÉ DU LAVE-VAISSELLE



Contrôles avant exposés

Contrôles supérieurs dissimulés



QUESTIONS SOUVENT DEMANDÉES

Durée de fonctionnement

Pour économiser de l'énergie, ce lave-vaisselle est doté d'un contrôle intelligent qui règle automatiquement le cycle en fonction de la charge sale et de la température d'eau entrante. Ce contrôle prend les décisions pouvant modifier la durée de fonctionnement et l'utilisation de l'eau et changer soudainement en milieu de cycle. Les durées de cycle données dans le guide d'utilisation et d'entretien sont en fonction de charges sales normales et d'une température d'eau entrante de 120°F et varieront selon les conditions réelles.

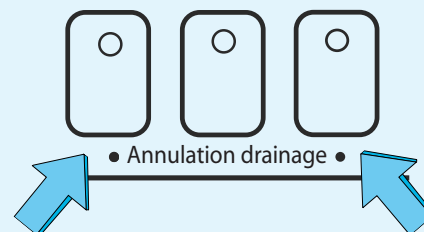
Lorsque le cycle est complété

Selon le modèle, il est possible de savoir lorsque l'appareil a terminé le cycle d'une des façons suivantes. Consulter le guide d'utilisation et d'entretien pour plus de détails.

- Affichage du compte à rebours indiquant « 0 »
- Voyant de vaisselle propre allumé
- Tonalité de fin de cycle (tonalité réglable)
- Voyant de cycle illuminant le plancher éteint

Annulation d'un cycle

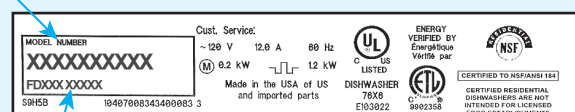
Pour annuler un cycle en cours, presser et maintenir les deux touches marquées « Cancel Drain » (annulation drainage) pendant 3 secondes. Remettre l'appareil en marche comme indiqué.



Pour communiquer avec le service à la clientèle

La porte du lave-vaisselle ouverte, repérer l'étiquette sur le côté droit de la porte. Il est inscrit :

- Numéro de modèle
- Numéro de série (FD#####)



TOUJOURS LIRE LE GUIDE D'UTILISATION ET D'ENTRETIEN AVANT D'UTILISER LE LAVE-VAISSELLE

9000162018 (8602)