

***dacor***<sup>®</sup>

Installation Instructions  
Instructions D'installation  
Instrucciones de Instalación

**Extension Kit  
Kit d'Extension  
Kit de Extensión**

DHD-D0000W\*/DA

## Important Safety Instructions

APPROVED FOR RESIDENTIAL APPLIANCES  
FOR RESIDENTIAL USE ONLY  
READ AND SAVE THESE INSTRUCTIONS

PLEASE READ ENTIRE INSTALLATION GUIDE  
BEFORE PROCEEDING.  
INSTALLATION MUST COMPLY WITH ALL LOCAL  
CODES.

**IMPORTANT:** Save these instructions for the local electrical inspector's use.  
**INSTALLER:** Please leave these instructions with this unit for the owner.  
**OWNER:** Please retain these instructions for future reference.

### ▲ WARNING


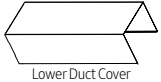
Turn off power circuit at service panel and lock out panel before installing this kit to the appliance.

Installation must comply with all local codes.

### ▲ CAUTION

Remove the carton carefully. Wear gloves to protect against sharp edges.

### Tools and Parts

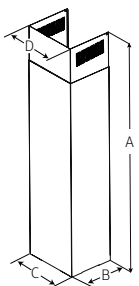
| Part  | Qty |
|---|-----|
| <br>Upper Duct Cover | 1   |
| <br>Lower Duct Cover | 1   |

### NOTE

Use the screws (2 -3.5 x 9.5 mm and 2 - 4.2 x 8 mm) and duct cover bracket from the hardware bag contained in the hood's box.

| DHD-D000WS/DA                                      | DHD-D000WM/DA                                      |
|--|--|
| DHD30U990WS/DA<br>DHD36U990WS/DA<br>DHD48U990WS/DA | DHD30U990WM/DA<br>DHD36U990WM/DA<br>DHD48U990WM/DA |

### General Dimensions



|   |  |
|---|--|
| A | max. 79 1/4"<br>(201.3 cm)<br>min. 44"<br>(111.7 cm) |
| B | 14 5/8" (37.2 cm)                                    |
| C | 16 1/2" (42 cm)                                      |
| D | 16 3/8" (41.6 cm)                                    |

## Installation

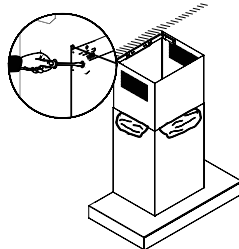
### Install Duct Covers

- Assemble and install vent cover bracket. For reference consult the hood "Installation Instructions".
- When using both upper and lower vent covers, push lower cover down onto hood and lift upper cover to ceiling and install with two mounting screws.

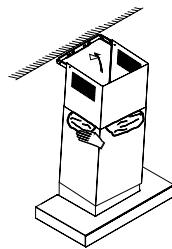
### NOTE

The upper vent cover may be reversed to hide slots.

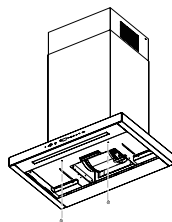
- Place a tissue or soft cloth between duct covers to prevent scratching while installing.
- Insert the complete duct cover at an angle and swivel toward the wall.
- Carefully pull the top part of the extension upwards. Screw the left and right sides of the extension to the mounting bracket with 2 -3.5 x 9.5 mm screws.



- Remove the tissue or soft cloth.



- Secure the bottom of the duct with 2 - 4.2 x 8 mm screws.



### NOTE

The installation height above the counter top should be considered. Cutting and modification of one duct cover may be required to fit various ceiling heights. Any modifications should be done by a professional installer using suitable safety devices and observing the proper safety recommendations.

## Importantes Consignes de Sécurité

APPROUVÉ POUR LES APPAREILS DE TYPE  
RÉSIDENTIEL POUR UNE UTILISATION  
RÉSIDENTIELLE SEULEMENT LISEZ CES INSTRUCTIONS  
ET CONSERVEZ-LES.

VEUILLEZ LIRE CES INSTRUCTIONS AU COMPLET AVANT  
DE COMMENCER.  
L'INSTALLATION DE L'APPAREIL DOIT RESPECTER  
TOUS LES CODES EN VIGUEUR.

**IMPORTANT:** Conservez ces instructions afin de pouvoir les remettre à l'inspecteur-électricien de votre région.

**INSTALLATEUR:** Veuillez laisser ces instructions avec l'appareil pour le propriétaire.

**PROPRIÉTAIRE:** Veuillez conserver ces instructions pour pouvoir vous y référer plus tard.

### ▲ AVERTISSEMENT

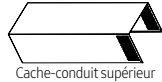
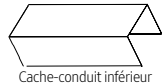
Coupez le circuit d'alimentation au panneau de service et verrouillez le panneau avant d'installer ce kit sur l'appareil.

L'installation doit être conforme à tous les codes locaux.

### ▲ ATTENTION

Retirez soigneusement le carton. Portez des gants pour vous protéger des arêtes vives.

### Outils et Pièces

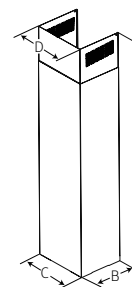
| Pièce  | Quantité |
|--|----------|
| <br>Cache-conduit supérieur | 1        |
| <br>Cache-conduit inférieur | 1        |

### REMARQUE

Utilisez les vis (2 -3,5 x 9,5 mm et 2 - 4,2 x 8 mm) et le support du couvercle du conduit du sac de matériel contenu dans la boîte de la hotte.

| DHD-D000WS/DA                                      | DHD-D000WM/DA                                      |
|--|--|
| DHD30U990WS/DA<br>DHD36U990WS/DA<br>DHD48U990WS/DA | DHD30U990WM/DA<br>DHD36U990WM/DA<br>DHD48U990WM/DA |

### Dimensions Générales



|   |  |
|---|--|
| A | max. 79 1/4"<br>(201.3 cm)<br>min. 44"<br>(111.7 cm) |
| B | 14 5/8" (37.2 cm)                                    |
| C | 16 1/2" (42 cm)                                      |
| D | 16 3/8" (41.6 cm)                                    |

## Installation

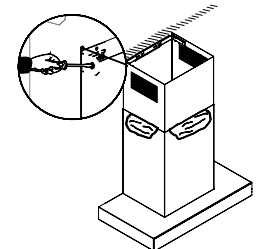
### Installation des Cache-Conduits

- Assemblez et installez le support du couvercle de la hotte. Pour référence, consultez les "Instructions d'installation" de la hotte.
- Si vous utilisez à la fois le couvercle supérieur et le couvercle inférieur, poussez le couvercle inférieur sur la hotte et soulevez le couvercle supérieur jusqu'au plafond, puis installez-le à l'aide des deux vis de montage.

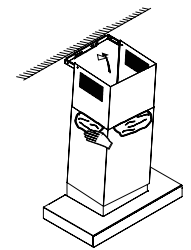
### REMARQUE

Le couvercle de l'évent supérieur peut être inversé pour cacher les fentes.

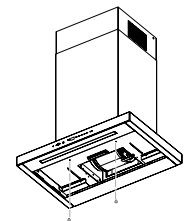
- Placez un mouchoir en papier ou un chiffon doux entre les couvercles des conduits pour éviter de les rayer pendant l'installation.
- Insérez le couvercle complet du conduit à un angle et faites-le pivoter vers le mur.
- Tirez délicatement la partie supérieure de l'extension vers le haut. Vissez les côtés gauche et droit de l'extension au support de montage avec 2 vis -3,5 x 9,5 mm.



- Retirez le tissu ou le chiffon doux.



- Fixez le fond du conduit avec 2 vis de 4,2 x 8 mm.



### REMARQUE

La hauteur d'installation au-dessus du plan de travail doit être prise en compte. Il peut être nécessaire de découper et de modifier un couvercle de conduit pour l'adapter à différentes hauteurs de plafond. Toute modification doit être effectuée par un installateur professionnel utilisant des dispositifs de sécurité appropriés et respectant les recommandations de sécurité adéquates.

# Instrucciones Importantes de Seguridad

**APROBADO PARA APARATOS DE USO DOMÉSTICO. SÓLO PARA USO DOMÉSTICO. LEA Y GUARDE ESTAS INSTRUCCIONES.**

**ANTES DE CONTINUAR, LEA LAS INSTRUCCIONES POR COMPLETO.**

**LA INSTALACIÓN DEBE CUMPLIR CON TODA LA NORMATIVA LOCAL.**

**IMPORTANTE:** Guarde estas instrucciones para su uso por parte del inspector de electricidad local.

**INSTALADOR:** Entregue al propietario estas instrucciones con la unidad.

**PROPIETARIO:** Conserve estas instrucciones para futuras consultas.

## ⚠ ADVERTENCIA

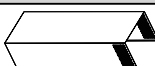
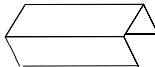
Desconecte el aparato de la corriente y bloquee el panel antes de llevar a cabo la conexión de este aparato.

La instalación debe cumplir con todos los códigos y reglamentos aplicables.

## ⚠ PRECAUCIÓN

Quite la caja cuidadosamente. Use guantes para protegerse contra los bordes afilados.

## Herramientas y Partes

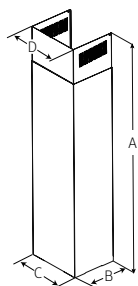
| Parte  | Cant. |
|--|-------|
| <br>Cubreducto superior | 1     |
| <br>Cubreducto inferior | 1     |

## 🔧 NOTA

Utilice los tornillos (2 -3,5 x 9,5 mm y 2 - 4,2 x 8 mm) y el soporte de la cubierta del conducto de la bolsa de hardware contenida en la caja de la campana.

| DHD-D0000WS/DA                                     | DHD-D0000WM/DA                                     |
|--|--|
| DHD30U990WS/DA<br>DHD36U990WS/DA<br>DHD48U990WS/DA | DHD30U990WM/DA<br>DHD36U990WM/DA<br>DHD48U990WM/DA |

## Dimensiones Generales



|   |                            |
|---|----------------------------|
| A | max. 79 1/4"<br>(201.3 cm) |
|   | min. 44"<br>(111.7 cm)     |
| B | 14 5/8" (37.2 cm)          |
| C | 16 1/2" (42 cm)            |
| D | 16 3/8" (41.6 cm)          |

# Instalación

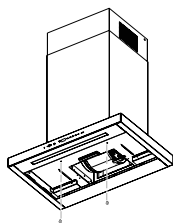
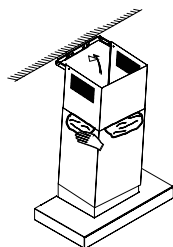
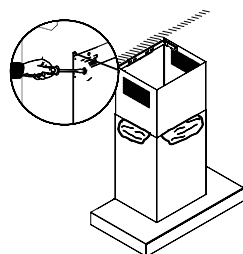
## Instalación de los Cubre Ductos

- Montar e instalar el soporte de la cubierta de ventilación. Como referencia, consulte las "Instrucciones de instalación" de la campana.
- Si se utilizan las cubiertas de ventilación superior e inferior, empuje la cubierta inferior hacia abajo en la campana y levante la cubierta superior hacia el techo e instálela con dos tornillos de montaje.

## 🔧 NOTA

La cubierta de la ventilación superior puede invertirse para ocultar las ranuras.

1. Coloque un pañuelo de papel o un paño suave entre las cubiertas de los conductos para evitar que se rayen durante la instalación.
2. Introduzca la cubierta completa del conducto en ángulo y gire hacia la pared.
3. Tire con cuidado de la parte superior de la extensión hacia arriba. Atornille los lados izquierdo y derecho de la extensión al soporte de montaje con 2 tornillos de -3.5 x 9.5 mm.
4. Retire el pañuelo de papel o el paño suave.
5. Fije la parte inferior del conducto con 2 tornillos de 4.2 x 8 mm.



## 🔧 NOTA

Debe tenerse en cuenta la altura de instalación por encima de la encimera. Es posible que sea necesario cortar y modificar una cubierta de conducto para adaptarla a varias alturas de techo. Cualquier modificación debe ser realizada por un instalador profesional utilizando dispositivos de seguridad adecuados y observando las recomendaciones de seguridad apropiadas.