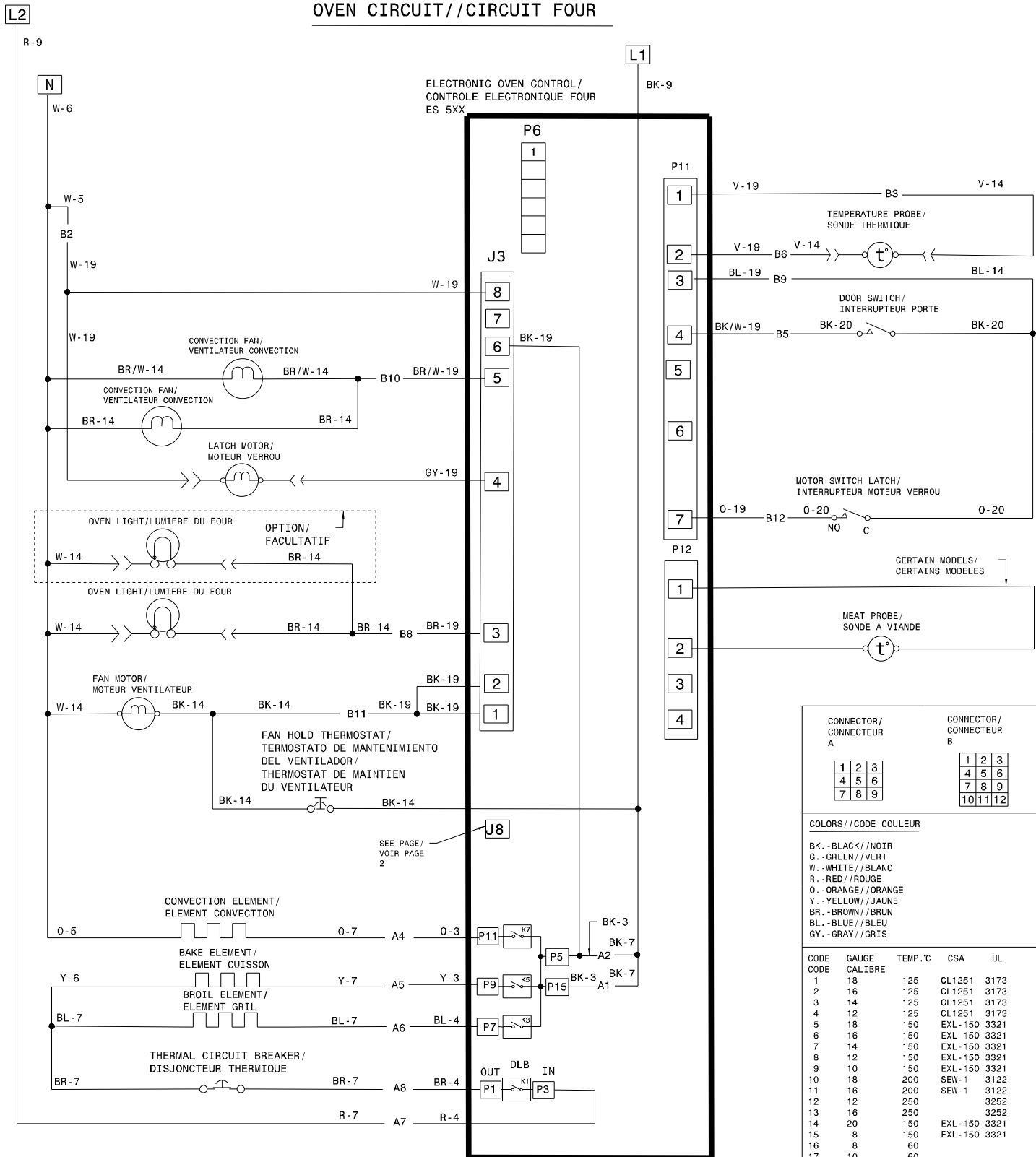


OVEN CIRCUIT//CIRCUIT FOUR



CONNECTOR/ CONNECTEUR A			CONNECTOR/ CONNECTEUR B		
1	2	3	1	2	3
4	5	6	4	5	6
7	8	9	7	8	9
			10	11	12

COLORS//CODE COULEUR

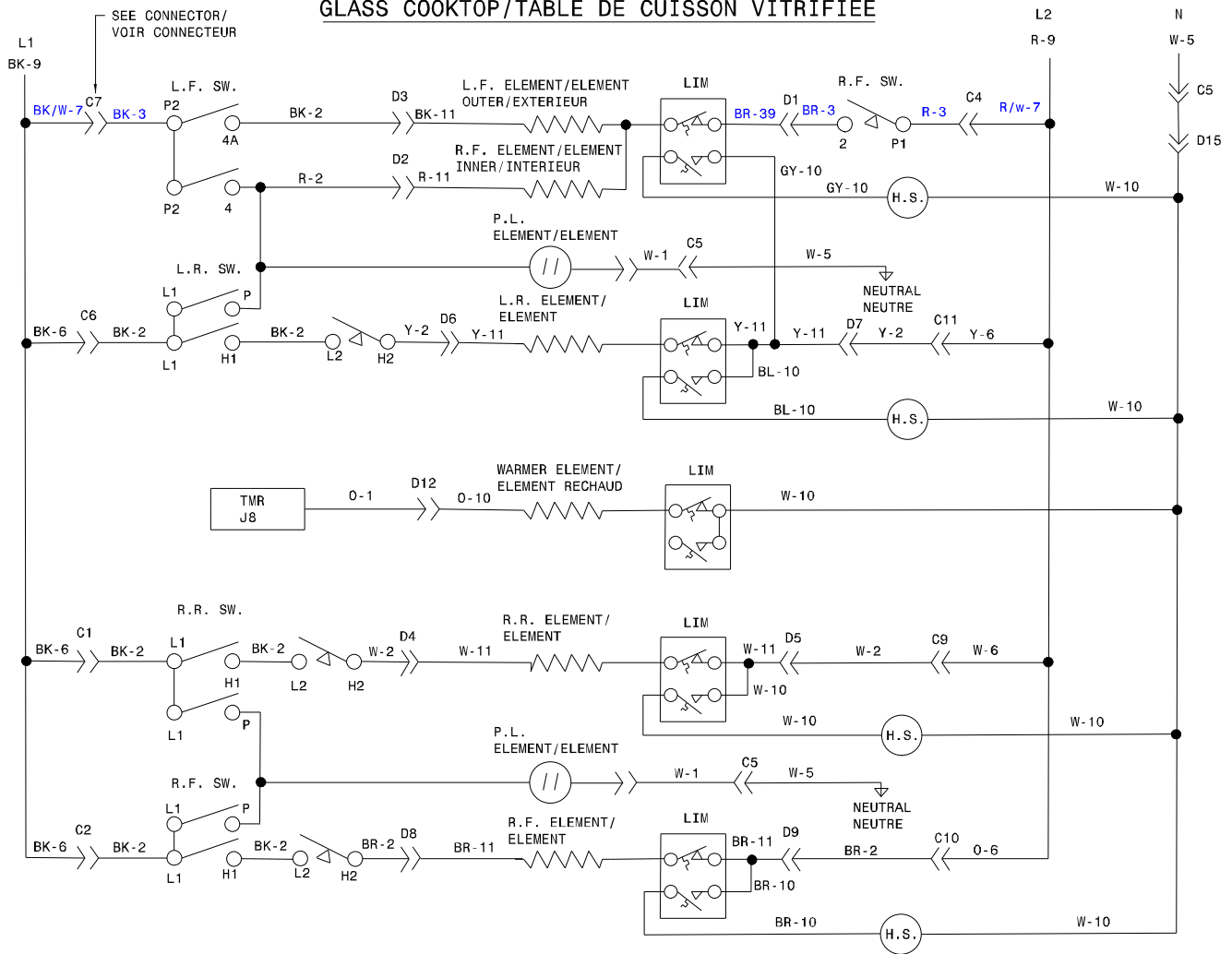
BK. - BLACK//NOIR
G. - GREEN//VERT
W. - WHITE//BLANC
R. - RED//ROUGE
O. - ORANGE//ORANGE
Y. - YELLOW//JAUNE
BR. - BROWN//BRUN
BL. - BLUE//BLEU
GY. - GRAY//GRIS

CODE	GAUGE CALIBRE	TEMP. °C	CSA	UL
1	18	125	CL1251	3173
2	16	125	CL1251	3173
3	14	125	CL1251	3173
4	12	125	CL1251	3173
5	18	150	EXL-150	3321
6	16	150	EXL-150	3321
7	14	150	EXL-150	3321
8	12	150	EXL-150	3321
9	10	150	EXL-150	3321
10	18	200	SEW-1	3122
11	16	200	SEW-1	3122
12	12	250		3252
13	16	250		3252
14	20	150	EXL-150	3321
15	8	150	EXL-150	3321
16	8	60		
17	10	60		
18	10	200	SEW-1	3122
19	20	125	CL1251	3173
20	20	200	SEW-1	3122
21	22	125		3266
22	22	150		10109
23	18	200		3573
34	16	200		3512
35	18	200		3512
37	14	200		3512
39	14	200	SEW-1	3122
41	20	200		3512

CAUTION: DISCONNECT POWER BEFORE SERVICING UNIT.
 LABEL ALL WIRES PRIOR TO DISCONNECTION WHEN SERVICING CONTROLS.
 WIRING ERRORS CAN CAUSE IMPROPER AND DANGEROUS OPERATION.
 VERIFY PROPER OPERATION AFTER SERVICING.

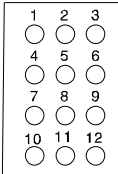
ATTENTION: COUPEZ L'ALIMENTATION AVANT D'EFFECTUER LA REPARATION.
 IDENTIFIEZ TOUS LES FILS AVANT DE LES DEBRANCHER QUAND L'APPAREIL EST HORS SERVICE.
 LES ERREURS DE CONNECTION DE FILS PEUVENT CAUSER UN MAL FONCTIONNEMENT ET UN DANGER D'USAGE DE L'APPAREIL.
 VERIFIEZ LE BON FONCTIONNEMENT DE L'APPAREIL APRES LE SERVICE.

**COOKTOP CIRCUIT // CIRCUIT TABLE CUISSON
GLASS COOKTOP/TABLE DE CUISSON VITRIFIEE**

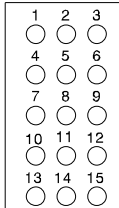


LEGEND/LEGENDE

CONNECTOR
CONNECTEUR
C



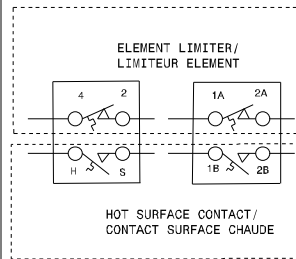
CONNECTOR
CONNECTEUR
D



LEGEND/LEGENDE

SW. - SWITCH/INTERRUPTEUR
C.R. - CENTER REAR//ARRIERE CENTRE
R.F. - RIGHT FRONT/AVANT DROIT
R.R. - RIGHT REAR/ARRIERE DROIT
L.F. - LEFT FRONT/AVANT GAUCHE
L.R. - LEFT REAR/ARRIERE GAUCHE
LTM. - LIMITER//LIMITEUR
H.S. - HOT SURFACE/SURFACE CHAUDE
THM. - THERMOSTAT/THERMOSTAT
H.S. - HOT SURFACE/SURFACE CHAUDE

LIMITER/LIMITEUR
E. S. O. /A. K. O.



CODE CODE	GAUGE CALIBRE	TEMP. °C	CSA	UL
1	18	125	CL1251	3173
2	16	125	CL1251	3173
3	14	125	CL1251	3173
4	12	125	CL1251	3173
5	18	150	EXL-150	3321
6	16	150	EXL-150	3321
7	14	150	EXL-150	3321
8	12	150	EXL-150	3321
9	10	150	EXL-150	3321
10	18	200	SEW-1	3122
11	16	200	SEW-1	3122
12	12	250		3252
13	16	250		3252
14	20	150	EXL-150	3321
15	8	150	EXL-150	3321
16	8	60		
17	10	60		
18	10	200	SEW-1	3122
19	20	125	CL1251	3173
20	20	200	SEW-1	3122
21	22	125		3266
22	22	150		10109
23	18	200		3573
34	16	200		3512
35	18	200		3512
37	14	200		3512
41	20	200		3512

CAUTION: DISCONNECT POWER BEFORE SERVICING UNIT.
LABEL ALL WIRES PRIOR TO DISCONNECTION WHEN SERVICING CONTROLS.
WIRINGS ERRORS CAN CAUSE IMPROPER AND DANGEROUS OPERATION.
VERIFY PROPER OPERATION AFTER SERVICING.

ATTENTION: COUPEZ L'ALIMENTATION AVANT D'EFFECTUER LA REPARATION.
IDENTIFIEZ TOUS LES FILS AVANT DE LES DEBRANCHER QUAND L'APPAREIL EST HORS SERVICE.
LES ERREURS DE CONNECTION DE FILS PEUVENT CAUSER UN MAL FONCTIONNEMENT ET UN DANGER D'USAGE DE L'APPAREIL.
VERIFIEZ LE BON FONCTIONNEMENT DE L'APPAREIL APRES LE SERVICE.