

TOP BURNER IGNITER
QUEMADOR DE ENCENDIDO SUPERIOR
BOUGIE D'ALLUMAGE-BRÛLEUR

TOP BURNER IGNITER
QUEMADOR DE ENCENDIDO SUPERIOR
BOUGIE D'ALLUMAGE-BRÛLEUR

TOP BURNER IGNITER
QUEMADOR DE ENCENDIDO SUPERIOR
BOUGIE D'ALLUMAGE-BRÛLEUR

TOP BURNER IGNITER
QUEMADOR DE ENCENDIDO SUPERIOR
BOUGIE D'ALLUMAGE-BRÛLEUR

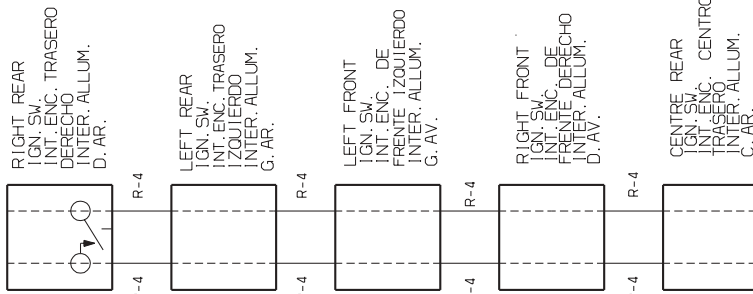
TOP BURNER IGNITER
QUEMADOR DE ENCENDIDO SUPERIOR
BOUGIE D'ALLUMAGE-BRÛLEUR

IGNITER MODULE BOARD
CUADRO DE MODULO DE ENCENDIDO
BLOC CONNECTION ALLUMEUR

GROUND
PUESTA A TIERRA
MISE A LA TERRE

WARNING
DISCONNECT POWER BEFORE SERVICING UNIT.
AVISO
DESCONECTE LA ENERGIA ANTES DE REALIZAR
EL MANTENIMIENTO DEL ELECTRODOMESTICO.
DISCONNECT POWER BEFORE SERVICING UNIT.
AVERTISSEMENT
COUPER LE COURANT AVANT D'EFFECTUER LA
REPARATION.

4	20	150°C	3321
3	18	200°C	3304
2	18	200°C	3071
1	18	150°C	3321
WIRE ALAMBRE FIL	GAGE MEDIDA CAL.	TEMP. °C	UL STYLE MODULO STYLE UL
			COLOR CODE / CODIGOS DE COLOR / CODE COULEUR
			BK BLACK / NEGRO / NOIR
			W WHITE / BLANCO / BLANC
			R RED / ROJO / ROUGE



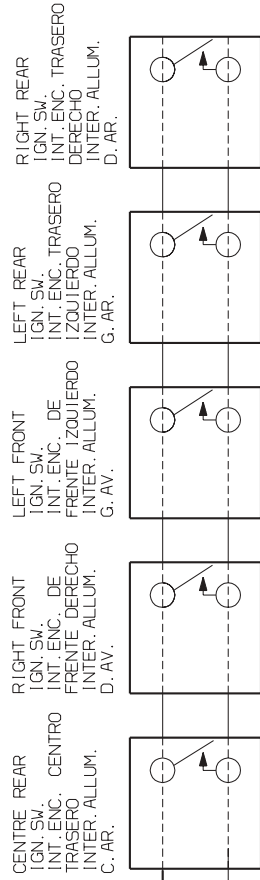
CONNECTOR
EMPALME
CONNECTEUR

POWER CORD
PARA TRANSPORTE
DE FUERZA
CABLE
D'ALIMENTATION

CAUTION:
LABEL ALL WIRES PRIOR TO DISCONNECTION WHEN SERVICING CONTROLS.
WIRING ERROR CAN CAUSE IMPROPER AND DANGEROUS OPERATION.
VERIFY PROPER OPERATION AFTER SERVICING.

AVISO:
ETIQUETE TODOS LOS ALAMBRES ANTES DE DESCONECTAR PAR
REALIZAR EL MANTENIMIENTO DE LOS CONTROLES. ERROR DE
ALAMBRAJE PUEDE CAUSAR UN FUNCIONAMIENTO INCORRECTO
Y PELIGROSO. VERIFIQUE SI EL FUNCIONAMIENTO ESTA
CORRECTO DESPUES DEL MANTENIMIENTO.

AVERTISSEMENT:
ETIQUETER CHAQUE FIL AVANT LE DEBRANCHEMENT DE CEUX-CI. UNE ERREUR DE
BRANCHEMENT PEUT CAUSER UNE OPERATION DANGEREUSE. VERIFIER LE BON
FUNCTIONNEMENT DE L'APPAREIL APRES TOUTE REPARATION.



TOP BURNER IGNITER
QUEMADOR DE ENCENDIDO SUPERIOR
BOUGIE D'ALLUMAGE-BRÛLEUR

IGNITER MODULE BOARD
CUADRO DE MODULO DE ENCENDIDO
BLOC CONNECTION ALLUMEUR

NOTE:
SERVICE: IF REPLACEMENT OF TERMINALS BECOMES NECESSARY, COMPARABLE WIRE TYPE AND
GAGE AND COMPARABLE TERMINALS MUST BE USED.

NOTA:
EN CASO QUE SEA NECESARIO DE REEMPLAZAR LOS BORNES, ES NECESARIO DE UTILIZAR
EL MISMO TIPO DE ALAMBRE Y DE MEDIDOR Y EL MISMO TIPO DE BORNES.

NOTE:
SERVICE: SI DES FILS OU DES COSSES DOIVENT ETRE REMPLACES, UTILISEZ DES PIECES
DE CALIBRE ET DE TYPES EQUIVALENTS.