

Handle Installation

Tool Needed:

- Phillips screwdriver

Parts Included:

- 2 Handles
- 4 Screws
- GE badge with permanent adhesive backing (freezer door only)
- 2 Fasteners (handle mounts)
- 3/32" Allen wrench (for stainless steel handle only)
- Plug button (fresh food door only)
- 3/16" Allen wrench (for installing fasteners)

Follow the numbered steps to the right.

CAUTION: Adhesive backing on badge is permanent. Removal of paper covering on adhesive backing is optional when attaching badge to door.

NOTE: The handle styles shown may have a different appearance than your handle; however installation is the same. See Owner's Manual for more details.

Installation des poignées

Outil nécessaire :

- Tournevis Phillips

Pièces incluses :

- 2 Poignées
- 4 Vis
- Insigne de GE avec endos adhésif permanent (uniquement pour la porte du compartiment congélateur)
- 2 attaches (montages de poignée)
- Clé à six pans de 3/32 po (uniquement pour poignées en acier inoxydable)
- Bouton de fiche (uniquement pour la porte du compartiment pour aliments frais)
- Clé à six pans de 3/16 po (pour installation des attaches)

Suivre les étapes numérotées à droite.

ATTENTION : L'envers adhésif de l'insigne est permanent. Vous avez le choix d'enlever le papier qui couvre l'envers adhésif de l'insigne quand vous fixez l'insigne à la porte.

REMARQUE : L'apparence de vos poignées peut être différente de celles qui sont illustrées, mais leur installation sera la même. Consultez le Manuel d'utilisation pour plus de détails.

Instalación de las manijas

Herramienta necesaria:

- Destornillador Phillips

Partes incluidas:

- 2 Manijas
- 4 Tornillos
- Etiqueta de GE con un respaldo adhesivo permanente (para la puerta del congelador solamente)
- 2 sujetadores (soportes de la manija)
- Llave Allen de 3/32" (para manijas de acero inoxidable solamente)
- Botón de tapón (para la puerta de los alimentos frescos solamente)
- Llave Allen de 3/16" (para instalación dos sujetadores)

Sigue los pasos numerados al lado derecho.

PRECAUCIÓN: El respaldo adhesivo en la etiqueta es permanente. Remover la cobertura de papel en el respaldo adhesivo es opcional cuando pegue la etiqueta a la puerta.

NOTA: La apariencia de sus manijas puede ser diferente de las ilustradas aquí, pero la instalación será la misma. Ver el Manual del propietario para más detalles.

Freezer Door Handle

Poignée de la porte du compartiment congélateur

Manija de la puerta del congelador

Stainless Steel Handle Assembly

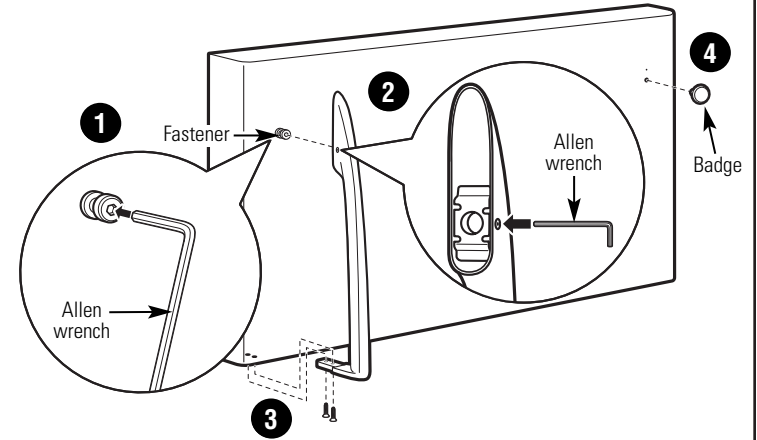
Ensemble de poignée en acier inoxydable

Ensambladura de la manija de acero inoxidable

Important: Remove plastic film from door before attaching handle.

Important : Enlevez la membrane en plastique de la porte avant d'attacher la poignée.

Importante: Retire la membrana plástica de la puerta antes de que sujete la manija.



Fresh Food Door Handle

Poignée de la porte du compartiment pour aliments frais

Manija de la puerta de los alimentos frescos

Stainless Steel Handle Assembly

Ensemble de poignée en acier inoxydable

Ensambladura de la manija de acero inoxidable

Important: Remove plastic film from door before attaching handle.

Important : Enlevez la membrane en plastique de la porte avant d'attacher la poignée.

Importante: Retire la membrana plástica de la puerta antes de que sujete la manija.

